

平成27年（東）第2250号 和解仲介手続申立事件
申立人 西川峰城 外7127名
被申立人 東京電力株式会社

回 答 書

平成28年1月28日

原子力損害賠償紛争解決センター 御中

申立人ら代理人弁護士 福田 健 治
ほか

貴センターからの平成28年1月7日付け求釈明について、以下のとおり回答する。

1 申立書25頁のグラフについて

(1) 那須町

- ①元データ 甲第23号証
- ②抽出方法 2011年9月から2012年8月までの毎月の最初の測定データを抽出した。抽出結果は別紙1のとおり。
- ③平均値 各データの単純平均（ExcelのAVERAGE関数）に、0.95を乗じた値（申立書24頁①参照）。算出結果は別紙1平均欄および別紙4の那須町の行のとおり。

(2) 那須塩原市

- ①元データ 甲第25号証
- ②抽出方法 2011年9月から2012年8月までの毎月のデータを抽出した。抽出結果は別紙2のとおり。
- ③平均値 各データの単純平均（ExcelのAVERAGE関数）に、0.95を乗じた値（申立書24頁①参照）。算出結果は別紙2平均欄および別紙4の那須塩原市の行のとおり。

(3) 大田原市

- ①元データ 甲第27号証

②抽出方法 2011年11月～12月（12月分として取扱い）、2012年3月、2012年6月、2012年10月のデータのうち高さ100cmのものを抽出した。抽出結果は別紙3のとおり。

③平均値 データが存在する月については各月のデータの単純平均（ExcelのAVERAGE関数）。算出結果は別紙3平均欄および別紙4の大田原市の行のとおり。データが存在しない月については、次の測定がある月と同値を採用した（申立書24頁②）。

（4）福島県

①元データ 福島県のウェブサイトからダウンロードした「福島県県内7方部環境放射能測定結果」（甲66の1ないし12）

②抽出方法 2011年9月9日、10月12日、11月11日、12月13日、2012年1月11日、2月13日、3月13日、4月11日、5月10日、6月12日、7月11日、8月9日のそれぞれ午後11時のデータを、各月のデータとして抽出した。抽出結果は別紙4の福島県各地方欄記載のとおり。

③平均値 上記のデータは福島県各地方について1カ所の測定箇所しかないため、平均化は行っていない。

2 申立書26頁のグラフについて

（1）那須地区

那須地区各市町のデータの①元データ、②抽出方法、③平均値の算定方法は上記1記載のとおりである。算出結果は別紙6の那須地区各市町の列にも記載。

（2）福島県

①元データ 福島県のウェブサイトからダウンロードした「県内各市町村 環境放射能測定結果」（甲67）

②抽出方法 2012年4月から8月まで各月1日午前8時のデータを抽出した。抽出結果は別紙5のとおり。

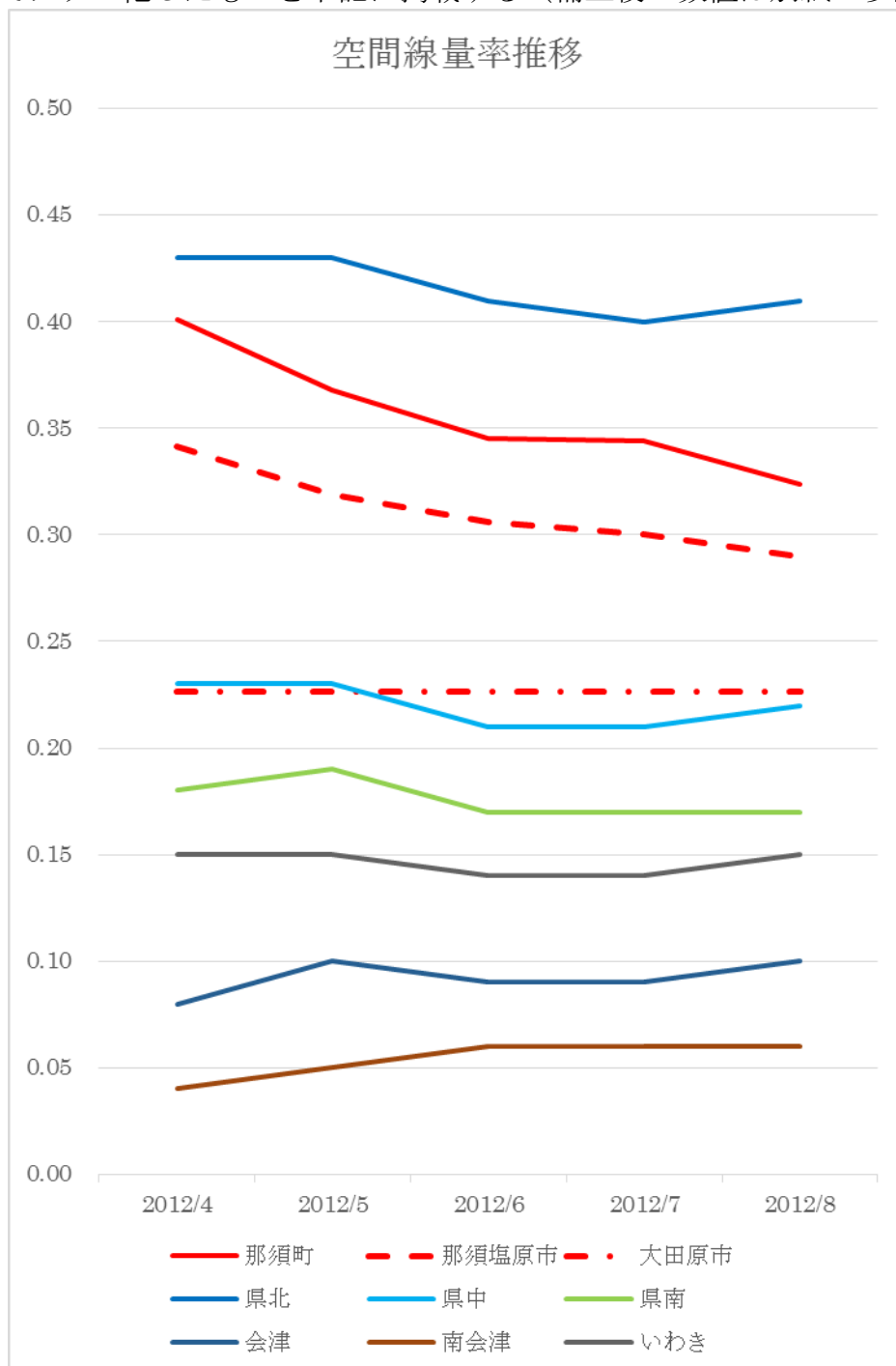
③平均値 福島県の各地方の単純平均（ExcelのAVERAGE関数、小数点第3位以下を切り捨て）。算出結果は別紙5平均値欄および別紙6の福島県各地域の行のとおり。

（3）補正について

上記のとおり、申立書26頁のグラフの元となった数値は、那須地区については小

数点を処理していない一方（表示上は四捨五入）、福島県の各地方の平均値は小数点第3位以下を切り捨てており、福島県平均の数値の方が最大で毎時 0.01 マイクロシーベルトの過小評価となっている。

この問題を解決するために、福島県各地方の平均値も小数点を処理せず、その他は同じ方法でグラフ化したものを下記に掲載する（補正後の数値は別紙7参照）。



以上